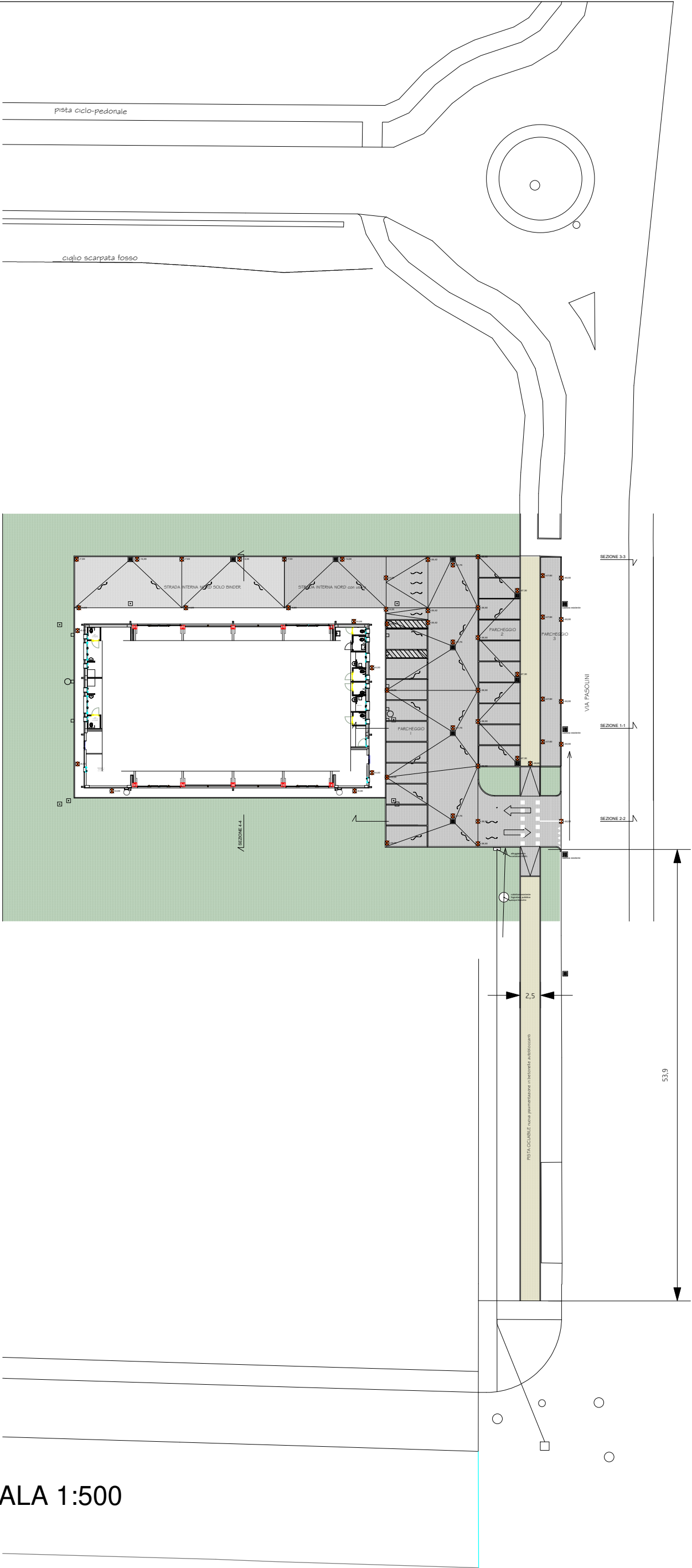
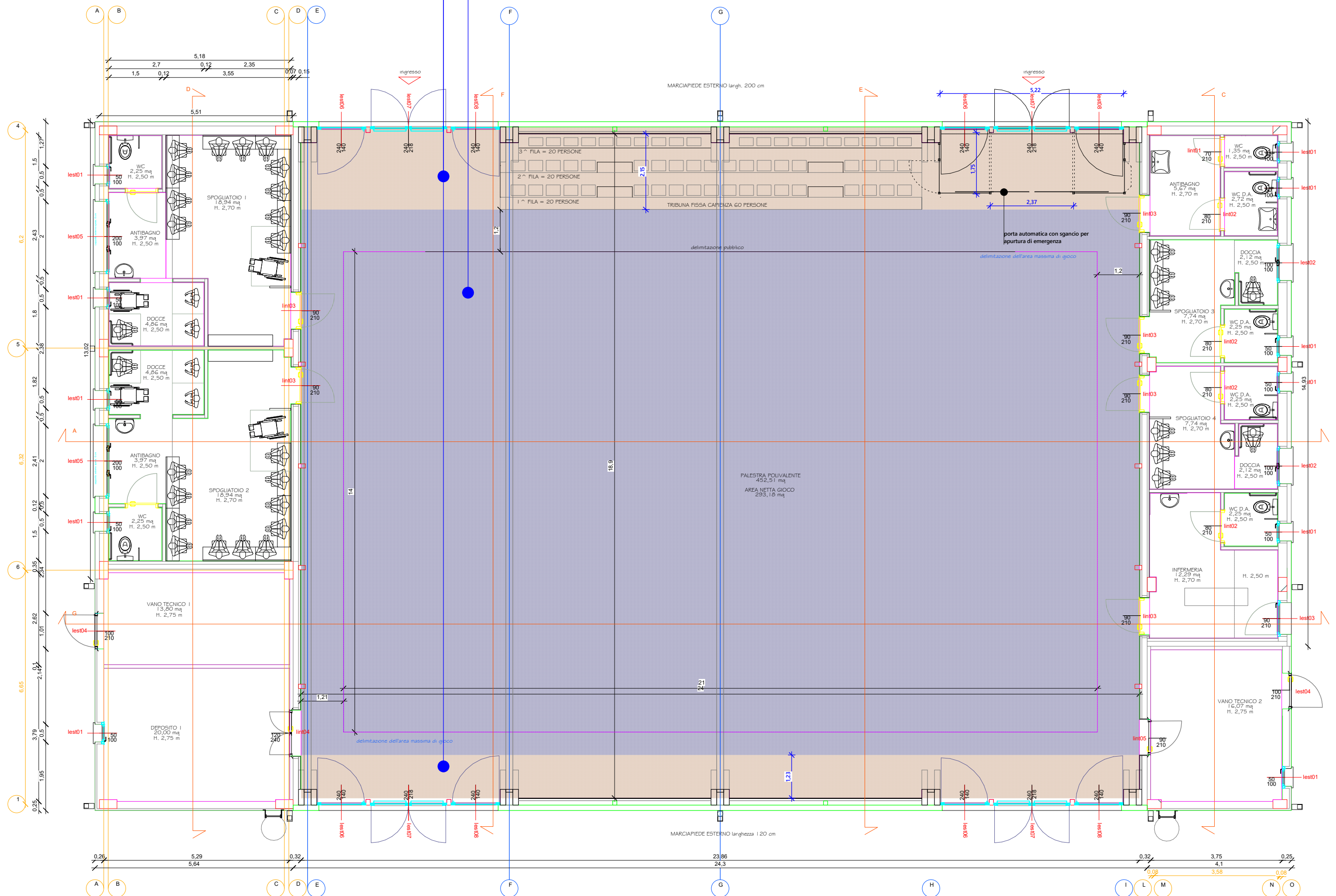
	<p align="center"><b><u>COMUNE DI S. GIORGIO DI PIANO</u></b></p> <p align="center">CITTA' METROPOLITANA DI BOLOGNA</p>	
<p align="center"><b>Area</b></p>	<p align="center">“Programmazione e gestione del territorio”</p>	
<p align="center"><b>PROGETTO ESECUTIVO</b></p>	<p align="center">NUOVA PALESTRA POLIVALENTE OPERE AGGIUNTIVE E DI COMPLETAMENTO</p>	
<p align="center"><b>UFFICIO TECNICO COMUNALE</b></p>	<p><b>RUP: Arch. Elena Chiarelli</b></p> <p><b>Progettista: Arch. Nicola Rimondi</b></p> <p><b>Direttore di Area: Arch. Elena Chiarelli</b></p>	
<p align="center"><b>AMMINISTRAZIONE</b></p>	<p><b>Sindaco: Paolo Crescimbeni</b></p>	
<p align="center"><b>ELAB.2</b></p>	<p align="center"><b>ELABORATI GRAFICI</b></p>	
	<p align="center">San Giorgio di Piano, agosto 2021</p>	

PLANIMETRIA SCALA 1:500

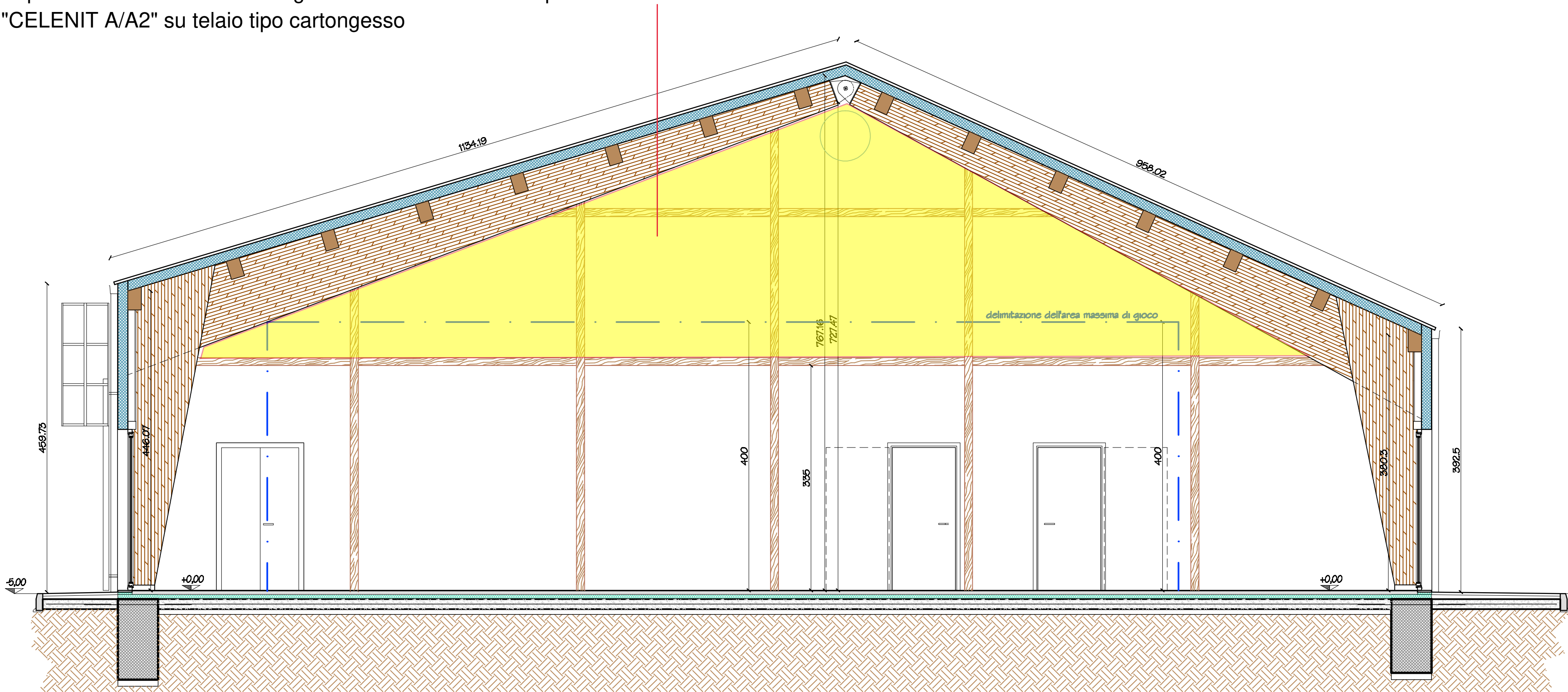


Pavimento in PVC tipo Gerflor blu mq 370



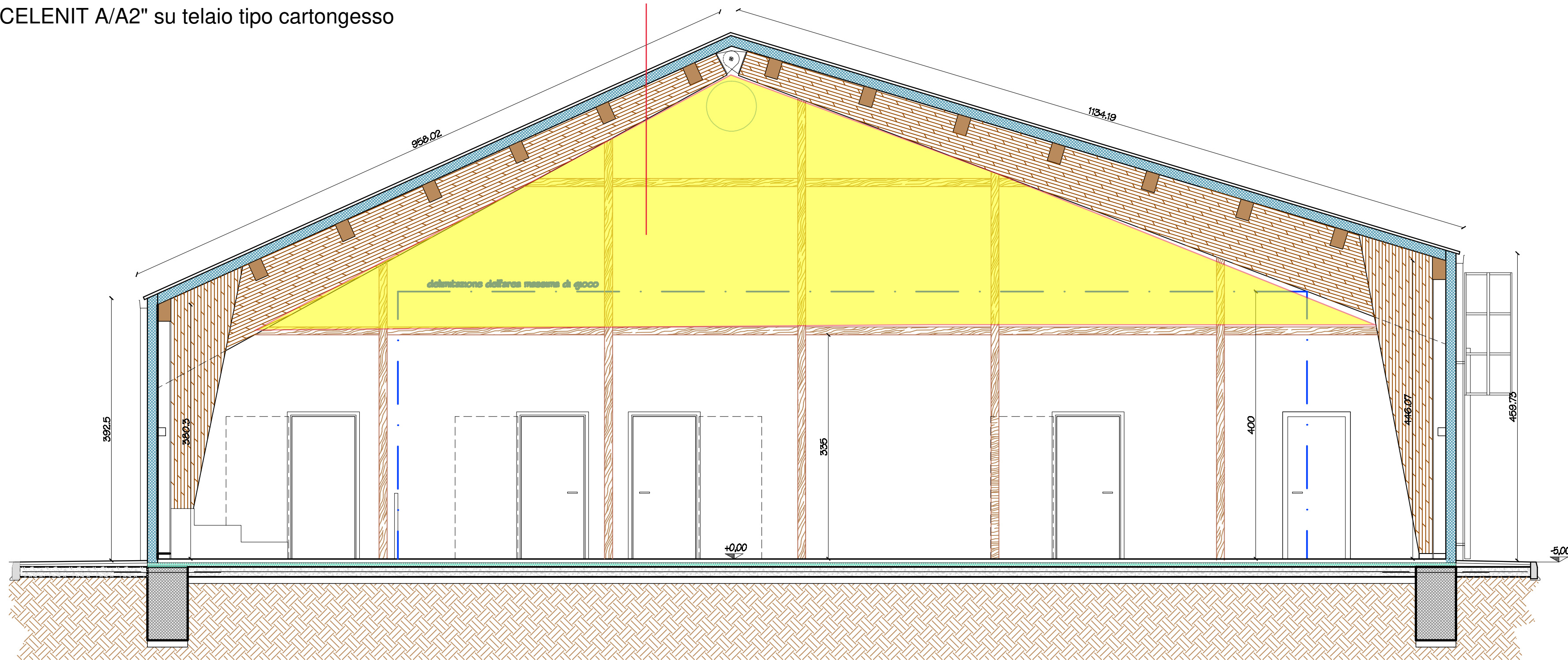


Superficie fonoassorbente in legno mineralizzato bianco tipo  
"CELENIT A/A2" su telaio tipo cartongesso



SEZIONE TRASVERSALE SU PALESTRA - E

Superficie fonoassorbente in legno mineralizzato bianco tipo  
"CELENIT A/A2" su telaio tipo cartongesso



SEZIONE TRASVERSALE SU PALESTRA - F